

# MARSEJLEREN

Medlemsblad for Marselisborg Sejlklub og Havn.



15. august 2002  
Nummer 6



**HAR DU VUNDET EN REJSE TIL HARZEN?**

## MARSEJLEREN

udgives af Marselisborg Sejlklub  
og Marselisborg Havn S/I

Bladet udkommer 8 gange pr. år i  
febr, april, maj, juni, juli, august,  
okt. og nov. Oplag: 750 eks.

Henvendelser vedr. bladet til:  
Redaktionen

Marselisborg Havnevej 100 b  
8000 Århus C

E-mail: marsejleren@mail.dk

Redaktør (ansvarshavende)

Lotte Pape

Tlf. 8618 2058 / 2945 5316

Bladudvalg:

Inger Søndergaard

Tlf. 8627 5720

Kurt Steffensen

Tlf. 8627 2345

Frans Hejgaard

Tlf. 8619 9481

Annoncer:

Lotte Pape

Tlf. 8618 2058 / 2945 5316

eller marsejleren@mail.dk

## INDHOLDSFORTEGNELSE

**Forside:** Skt. Hans Heksen

### Artikler:

- s. 3: Nyt fra bestyrelsen, Deadlines
- s. 5: Nye nøglekort
- s. 6: Nyt fra redaktionsudvalget
- s. 7: Resultat Onsdagsbanen forår 2002
- s. 9: Skt. Hans 2002
- s. 11: Har DU vundet en rejse til Harzel.
- s. 15: Aktivitetskalender
- s. 19: Afsluttende beretning fra Naveren
- s. 20: Godt gået Ejnar & Co!!
- s. 22: Lystsejlere får tre år mere til at blive giftfri

### Annoncer:

- s. 3: Jubo
- s. 14: MP-sejl  
Team Sails  
Ove Therkildsen  
Henning Wermuth
- s. 15: Per Trankjær
- s. 16: Sondrup Marine Motor  
Marselis Bådudstyr
- s. 17: Sparbank Vest
- s. 18: Hydro Texaco  
Tuborg
- s. 23: Union Bank of Norway

Alle medlemmer af Marselisborg Sejlklub, pladshavere og øvrige brugere opfordres til at komme med gode og aktuelle indlæg til bladet. Synspunkter fremført i læserbreve og andre indlæg kan

ikke betragtes som Marselisborg Sejlklubs eller Marselisborg Havns synspunkter. Redaktionen forbeholder sig ret til at forkorte indlæg eller undlade at bringe dem. Venlig hilsen redaktionen.

## MEST OM SEJLKLUBBEN

### NYT FRA

### BESTYRELSEN:

#### Præsentation af bestyrelsen

Vi fortsætter præsentationen af bestyrelsens medlemmer, som vi begyndte i juli-nummeret med præsentationen af formanden og næstformanden. Denne gang er turen nået til Lars, der blandt andet står for medlemsregistreringen, og Henrik, der passer på klubbens penge.

#### Lars Skøtt Jensen

Jeg hedder Lars Skøtt Jensen og sidder i bestyrelsen for Marselisborg Sejlklub. Min interesse for sejlsport startede som så mange andre med at blive inviteret af nogle venner ud på en sejltur i en weekend. Jeg husker tydeligt mit første bekendtskab med

#### Deadlines for Marsejleren i 2002

Deadline	Udkommer
5. september	1. oktober
15. oktober	15. november

Stof til Marsejleren kan mailes til [marsejleren@mail.dk](mailto:marsejleren@mail.dk) eller afleveres på Sejlklubens kontor i tårnet.

**KLIP UD OG GEM**

#### Specialopgaver i rustfrit stål

- Vandtanke
- Brændstoftanke
- Søgelændere
- Badestiger
- Alle former  
for beslag



**a/s jubo**  
Industrivej 33  
8660 Skanderborg  
Tlf. 86 57 15 88  
e-mail: [jubo@jubo.dk](mailto:jubo@jubo.dk)



Sletterhage i 10 m/s. Min reaktion var "jeg skal aldrig have båd!". Om aftenen hyggede vi os med grill og rødvin, og dagen efter gik turen til Tunø på en halvvind i 6 m/s, og så var vi solgt.

Året efter var vi på ferietur til Syd Slesvig med de samme venner, og hvor var det hyggeligt. Min kone Margrethe og jeg tog duelighedsbevis på aftenskole i løbet af den kommende vinter, og købte vores første båd "TIKI", en Trio 80 den samme vinter, nu skulle der rigtig sejles.

Vi har sidste år udskiftet "TIKI" til en større båd, nemlig "Chateau" en Trio 96.

Siden 1995 har vi haft plads i

Marselisborg lystbådehavn og været medlem af Marselisborg Sejlkub.

Jeg blev valgt ind som suppleant til bestyrelsen på generalforsamlingen i januar 2000, og blev i 2001 medlem af bestyrelsen.

I bestyrelsen har jeg haft mange opgaver, bl.a. bestyrelsens repræsentant i Sankt Hans udvalget, jeg har også været sekretær i en periode. Nu står jeg for klubbens medlemsregistrering, og er bestyrelsens repræsentant i Optimistudvalget, samt medlem af sponsorudvalget.

Ved siden af bestyrelsesarbejdet er jeg også aktivt medlem af kapsejladsudvalget, og er uddannet klubmåler for Dansk Sejlunion.

Jeg har det håb, at de mange "gamle" stridigheder mellem Marselisborg Havn og Marselisborg Sejlkub efterhånden må være glemt, så vi alle på havnen kan være sammen, og i fællesskab gøre vores havn og sejlkub til en fælles base for vores fritidsinteresse, nemlig sejlad, hvadenten det er for sejl eller for motor.

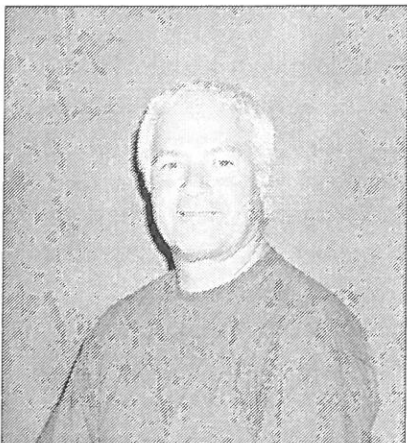
## Henrik Braun

Jeg hedder Henrik Braun og er kasserer for Marselisborg Sejlklub, som jeg har været medlem af i fem år. Jeg har siddet i bestyrelsen siden generalforsamlingen i januar 2000.

Jeg sejler mest tursejlads sammen med min kone i vores Scanmar 33 "Freja", men sejler også lejlighedsvis lidt kapsejlads – man kan jo altid lære mere.....

Jeg er bestyrelsens repræsentant i tursejlerudvalget, der blandt andet arrangerer de to årlige klubture.

Jeg arbejder desuden som systemadministrator på Aarhus tekniske Skole.



## Nyt fra bestyrelsen:

### NYE NØGLEKORT TIL KLUBMEDLEMMER

Som de fleste nok husker, har det siden flytningen til det nye klubhus været meningen, at klubmedlemmer skal kunne nøjes med ét nøglekort, der både kan bruges til klubhuset og Havnens toiletter.

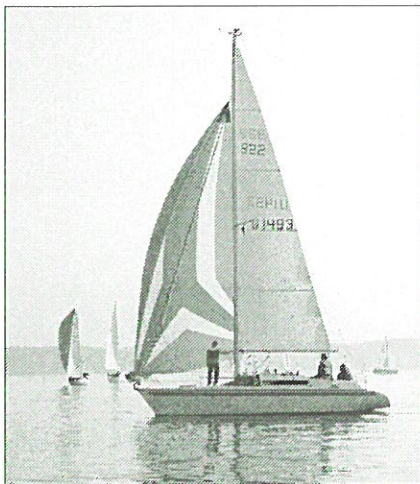
Nu er de nye nøglekort på vej, så de "midlertidige" kort til klubhuset skal nu skiftes.

Alle medlemmer af Sejlklubben har ret til ét nøglekort, som udleveres fra Sejlklubbens kontor i åbningstiden – hver tirsdag mellem 17.00 og 19.00 – og i forbindelse med andre arrangementer i klubhuset, hvor der er bestyrelsesmedlemmer til stede – for eksempel efter Onsdagssejladserne.

Kortene vil blive udleveret mod et depositum og skal leveres tilbage ved udmeldelse af Sejl-

klubben. Der vil være opslag i klubhuset, der giver nærmere information om, hvornår de nye nøglekort træder i kraft.

Med venlig hilsen  
Bestyrelsen



**Nyt fra redaktionsudvalget:**

## **UDSENDELSE AF MARSEJLEREN**

Marsejlerens redaktion har – i samarbejde med både Havnens og Sejlklubbens bestyrelse – set postadresserne på Marsejlerens modtagere igennem.

**DET VAR TILTRÆNGT!**

Men det skulle være i orden nu – således at man modtager en Marsejler, såfremt man er pladshaver og/ eller medlem af Marselisborg Sejlklub.

Samtidig er vi ved at ændre på proceduren, så fejl skulle være nemmere at fange i fremtiden.

Dog har vi valgt at spare en Marsejler væk, der hvor man er 2 eller flere modtagere på samme postadresse.

Hvis I ikke kan enes om ét eksemplar, må I give besked – så skal vi prøve at genoprette husfreden med et ekstra eksemplar.

Hvis du mener at være berettiget til at modtage Marsejleren – men ikke gør det (*ja - så har du jo ikke læst dette...*) bedes du snarest give besked til [marsejleren@mail.dk](mailto:marsejleren@mail.dk) eller lægge en besked om det til Marsejlerens redaktion på Havnens/ Sejlklubbens kontor.

Med venlig hilsen redaktionen

## Resultat

# ONSDAGSBANEN FORÅR 2002

———— 0 ————

### 1. start - mix 1

———— 0 ————

Skipper	Bådnavn	Pointsum	Samlet placering
Steffen Søbjerg	Papilon	15,0	1
Ole Bülow	Hvid Special	20,5	2
Carsten Elgaard	Triton	27,5	3
Jørgen Brøndlund	Lady in Red	37,0	4
Mogens Larsen	Daisy	38,0	5
MS	Yttrium	41,0	6
Ib Eriksen	Bottoms Up	41,0	7
Peder Fink Madsen	Naya	62,0	8
Jørn Olsen	IA	63,0	9
Åge Thorborg	Luske	69,0	10
MS	Yrsa	76,0	11
MS	Yvonne	81,0	12
Per Folmersen	Sagitta	81,0	13

———— 0 ————

### 2. start - Scankap 99

———— 0 ————

Skipper	Bådnavn	Pointsum	Samlet placering
Per Trankjær	Souvenir	7,0	1
Morten Johansen	Ditte	25,0	2
Sten Langfeldt	Juno	31,0	3
Niels Sørensen	Ca'deau	36,5	5
Max Andersen	Tøsen	32,0	4
Thomas Krag Nielsen	Alyone	38,0	6
Niels Westergård-Nielsen	So Secure	50,0	7
Søren Vestersen	Rivalen	56,0	8
Jørgen Bonde	Rasmajane	61,0	9

————— 0 —————  
**2. start - Mix 2**  
 ————— 0 —————

<b>Skipper</b>	<b>Bådnavn</b>	<b>Pointsum</b>	<b>Samlet placering</b>
Torben Houborg	Imanja	15,0	1
Per Henrik Hansen	Cynara	18,0	2
Hans Jørn Knudsen	Spinell	32,0	3
Per Hjerrild Hansen	Xalot	36,0	4
Hans Peter Nielsen	First Lady	39,5	5
Leander Dreyer	Hobitten	45,5	6
Lars Skøtt Jensen	Chateau	49,0	7
Hans Erik Nygaard	Isodora	58,0	8
Inger Søndergaard	Sidsel	58,5	9
Harald Lange	Lady Lange	67,5	10
Mads Støckler	Mudslide	68,0	11
Claus Kristensen	Moana	78,0	12
Flemming Bech	Jacobine	83,5	13
Poul Randrup	Bluffe	86,0	14

————— 0 —————  
**3. start - flerskrog**  
 ————— 0 —————

<b>Skipper</b>	<b>Bådnavn</b>	<b>Pointsum</b>	<b>Samlet placering</b>
Ejnar Kjær	Dragster	9,0	1
Preben Mogensen	Tvebak-vikar	17,0	2

————— 0 —————  
**3. start - kort bane**  
 ————— 0 —————

<b>Skipper</b>	<b>Bådnavn</b>	<b>Pointsum</b>	<b>Samlet placering</b>
Michael Christensen	Sif-Rex	10,0	1
Louis Jensen	Brynhilde	14,0	2
Poul Lund Rasmussen	Pulle-10	23,0	3
Bent Smed	Tennessee	29,0	4



## **SKT. HANS 2002: med tak for en dejlig aften**

Marselisborg Sejlklub afholdt traditionen tro Skt. Hans fest på Tangkrogen d. 23. juni. Et arrangement, hvis overskud går til Sejlklubbens ungdomsafdeling.

Under opstillingen til arrangementet truede vejrguderne med både regn og blæst, og både telt, hoppeborg og heks var ved at blæse til søs! I løbet af aftenen artede vejret sig dog, og folk kunne nyde bålet og de mange aktiviteter uden at blive alt for våde.

Der var lagt op til en hyggelig aften med square dance, orkester, børnegrill og hoppeborg - og sidst men ikke mindst med båltale af borgmester Louise Gade. Programmet forløb planmæssigt: Old Town Dancers Århus leverede underholdende square dance, og Århus Blæserne, som afløste Sporvejenes Orkester pga. afbud, klarede den korte frist fint og gav en

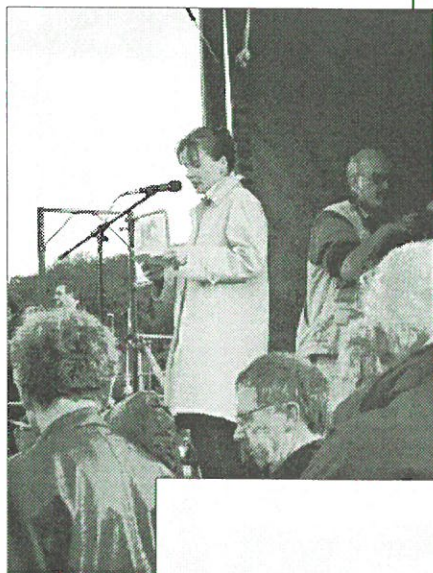
god koncert. Vor borgmester Louise Gade holdt en positiv båltale om lyset og indvilgede i at komme igen næste år. Det glæder vi os meget til.

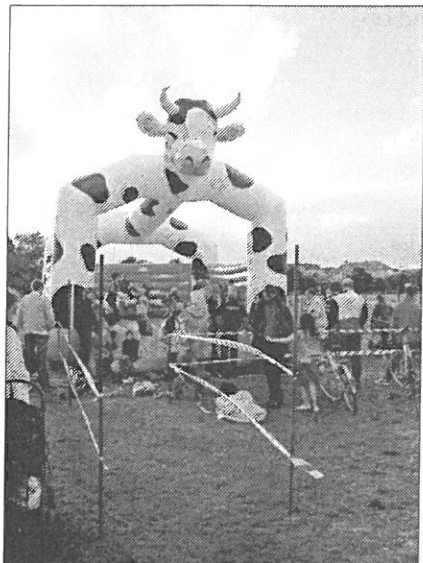
Aftenen blev en succes, ikke mindst takket være de hjælpere som havde revet en dag ud af kalenderen for at give en hånd med salg af øl, sodavand, is og pølser og diverse andre opgaver.

Arrangementets overskud går til sejlklubbens ungdomsafdeling (ynglinge- og optimistsejlere). I den forbindelse skal det nævnes, at vi gerne havde set et større fremmøde af optimister og deres forældre. De optimister, der dukkede op, skal dog have stor ros for deres indsats under arrangementet.

Tak til hjælpere og sponsorer for en dejlig Skt. Hans aften på Tangkrogen!

Skt. Hans udvalget





## HAR DU VUNDET EN REJSE TIL HARZEN???

Heksene er ikke de eneste, der Skt. Hans aften sætter kursen mod Bloksbjerg. Det er nemlig efterhånden blevet fast tradition, at Risskov Rejser ved årets Skt. Hans fest på Tangkrogen forærer et gavekort på en rejse til Harzen – hvor Bloksbjerg som bekendt ligger (Brocken – den højeste top i Harzen 1142 m o.h.). Også i år var der en heldig vinder af en rejse for to – nemlig indehaveren af et program

med det påtrykte nummer 1427. Men vinderen ved tilsyneladende endnu ikke, hvor heldig han/ hun er! Ingen har nemlig meldt sig for at afhente rejsen, selv om Skt. Hans udvalget garanterer, at det pågældende program ér blevet solgt Skt. Hans aften. Rejsen gælder i sæsonen 2002.

### Hvem har et program påtrykt nummer 1427?

Indehaveren af programmet kan henvende sig til Sejlklubben i kontorets åbningstid hver tirsdag kl. 17.00 - 19.00, hvor programmet skal forevises, før gavekortet kan udleveres.

Med venlig hilsen  
Skt. Hans udvalget.



## MARSELISBORG SEJLKLUB

### Bestyrelsen:

John Klarskov  
Tlf. 8684 6868  
mobil 2120 5159  
Henrik Braun  
Tlf. 8625 0003  
Lars Skøtt Jensen  
Tlf. 8629 3005  
Hans-Jürgen Hornschuch  
Tlf. 8627 7584  
mobil 4020 3525  
Asger Christiansen  
Tlf. 8627 6273  
Jørgen Bonde  
Tlf. 8614 7560  
Lotte Pape  
Tlf. 8618 2058

### Suppleanter:

Jacob Spliid Bech  
Tlf. 8611 7323  
Peder Fink Madsen  
Tlf. 8611 3312

### Kursusudvalg

Lotte Pape  
Tlf. 8618 2058  
Jacob Spliid Bech  
Tlf. 8611 7323

### Sejlerskolen

Peder Stjernholm  
Tlf. 8619 5923  
E-mail: sejler-  
skolen@mail.dk

### Kapsejladsudvalg

Formand:  
Per Hjerrild Hansen  
Tlf. 8618 2058  
mobil 2945 5316  
E-mail:  
onsdagsbanen@mail.dk

Sekretær  
Hans Jørgen Knudsen  
Tlf. 8611 5969  
Materielforvalter  
Per Trankjær  
Tlf. 8614 4944  
Hans-Jürgen Hornschuch  
Tlf. 8627 7584  
mobil 4020 3525

Klubmåler:  
Lars Skøtt Jensen,  
tlf. 8629 3005

Klubmåler:  
Peder Stjernholm,  
tlf. 8619 5923  
Hans Erik Nygaard  
Tlf. 8695 0210

### Turudvalg

Mariane Braun/  
Henrik Braun  
Tlf. 8625 0003  
mobil 2223 4515

Tove Kraag/  
Ole Bach  
Tlf. 8689 2712  
mobil 2065 2365

### Marselisborg Sejlklub

Marselisborg Havnevej 100 b  
8000 Århus C  
Tlf. 8618 1586

Kontoret er åbent alle tirsdage  
kl. 17 - 19.

Bestyrelsens medlemmer kan  
på skift træffes i kontoret.

[www.marselisborgsejlkлуб.dk](http://www.marselisborgsejlkлуб.dk)

### Festudvalget

Ulla Hartvig Jørgensen/  
Henning Jørgensen  
Tlf. 8613 1795  
Karl Viggo Stoll  
Lisbeth Bjerre-Knudsen  
Tlf. 8611 5969  
Kamma Borg/  
Ulrich Christensen  
Tlf. 8699 0922  
Lene Mortensen/  
Jørgen Bonde  
Tlf. 8614 7560  
Vibeke Rasmussen  
Tlf. 8627 6750

### Sejlkubbens klubhus- udvalg

Jørgen Bonde  
Tlf. 8614 7560

### **Optimistudvalg**

#### Udvalget.

Torben Houborg  
Tlf. 8613 1498  
Mogens Tougård Larsen  
Tlf. 8627 3426  
Henrik Ballermann  
Tlf. 8654 5960  
Povl Friis  
Tlf. 8672 0085  
Flemming Ohlsen  
Tlf. 8610 4840

#### Instruktører.

Stig Knudsen  
Tlf. 8627 5906  
Peter Lundgaard  
Tlf. 8619 7916  
Anne Mette Trebbien  
Tlf. 8614 6360

### **Skt. Hans udvalg**

Kaj Kristensen  
Tlf. 8629 5585  
Ane Fink Madsen  
Tlf. 8616 7810  
Peder Fink Madsen  
Tlf. 611 3312  
Margrethe Skøtt Jensen  
Tlf. 8629 3005  
Lars Skøtt Jensen  
Tlf. 8629 3005

### **Ynglingeudvalg**

#### Ledere/ træner:

Asger Christiansen  
Tlf. 8627 6273  
Aage Thorborg  
Tlf. 8613 4592  
Ib Eriksen  
Tlf. 8693 6807  
Mette Jepsen  
Tlf. 8613 6162

### **Standerudvalg**

Kontakt bestyrelsen i  
sejlkлубben

## **MARSELISBORG HAVN S/I**

### **Bestyrelse:**

#### Formand

Hans Peter Nielsen  
Tlf. 8614 0403

#### Næstformand

Jens Lyhne  
Tlf. 8672 0302  
Mogens G. Larsen  
Tlf. 8614 6196

Hans Lydiksen  
Tlf. 8627 1642

#### Kommunal repræsentant:

Jørn E. Seiersen  
Tlf. 8619 9810

### **Marselisborg Havnekontor**

Marselisborg Havnevej 54  
8000 Århus C  
Tlf. 8619 8644  
Fax 8619 8799

#### **hjemmeside:**

[www.Marselisborghavn.dk](http://www.Marselisborghavn.dk)  
E-mail:  
[mh-si@mail.dk](mailto:mh-si@mail.dk)  
[mh@marselisborghavn.dk](mailto:mh@marselisborghavn.dk)

Havnekontoret i tårnet er  
åbent:

#### **5. aug. - 18. aug.:**

Mandag til fredag  
kl. 9 - 12 og  
kl. 19 - 20

Lørdag og søndag  
kl. 9 - 11 og  
kl. 19 - 20

tirsdays tillige  
kl. 16 - 18.

Derefter almindelige åb-  
ningstider:

Hverdags kl. 9 - 12  
Tirsdays tillige kl. 16 - 18.

#### **Forretningsfører:**

Mette Christiansen  
**Havnemester:**  
Christian Vinberg  
Træffes efter aftale  
E-mail:  
[havnemester@marselisborghavn.dk](mailto:havnemester@marselisborghavn.dk)  
Tlf. 20 99 86 44

CRUISINGSEJL & KOMPLETTE RULLE-SEJLS-LØSNINGER

## MP-sejl lytter til kunderne

Køb af sejl eller rulle-systemer er en tilfids sag... Vi ønsker kun tilfredse kunder.

Derfor stiller vi mange spørgsmål for på den måde at give dig den bedste og økonomisk mest fordelagtige løsning. Det er ingen hemmelighed, at der findes et hav af muligheder omkring sejlvalg, som gør det svært at sammenligne pris.

Vi vejleder, producerer og monterer - at vi også har 40 års erfaring og bagagen fuld af topresultater på kapsejlsbanerne, gør vel ikke noget...

Vil du vide mere om sejl så kig ind på: [www.mpsejl.dk](http://www.mpsejl.dk) der er åbent hele døgnet. Ring og lad os få en sejlsnak, så bliver du lidt klogere og meget rigere...



MP-sejl  
Egå Marina · 8250 Egå  
Tlf. 8622 2233  
Fax 8622 7786  
[www.mpsejl.dk](http://www.mpsejl.dk)  
[info@mpsejl.dk](mailto:info@mpsejl.dk)

## Team sails

- ★ Racing Sejl
- ★ Cruising Sejl
- ★ Service/Rådgivning

Ravn søvej 40, 8240 Risskov  
**86 17 84 66**

**Bådtransport  
indtil 6 tons.**

**Nedbygget bil  
m/kran  
og hænger**

**Vognmand  
Ove Therkildsen  
Tlf. 86 24 34 33**

**Snak med fagmanden  
når det drejer sig om:**

- \* Navigations-instrumenter
- \* Varme og køl
- \* Komfurer - gasinstallationer
- \* Reparation af elektrisk udstyr
- \* Renovering af elanlæg
- \* 230 volt i båden

Vi installerer det gerne ombord  
og giver grundig instruktion.  
Rekvirer speciale brochurer og priser

**Henning Wermuth  
Marine Electronic**

Ravn søvej 7 - 8240 Risskov  
Tlf. 86174565 - Bil 40724565

- snak med fagmanden om sikker og  
komfortabel sejlsads



## AKTIVITETSKALENDER



for Marselisborg Sejlklub 2002

- |             |                                      |
|-------------|--------------------------------------|
| 17-18. aug. | klubtur til Øer                      |
| 11. sept.   | sidste onsdagssejls.... om onsdagen  |
| 14. sept.   | stjernesejls                         |
| 5. okt.     | onsdagsbanen slutter efterårs serien |
| 19-20. okt. | optagningssild                       |
| 26. oktober | standerstrygning                     |

**KLIP UD OG GEM**

### **Din TØMRERMESTER**

#### **Per Trankjær**

Alt i tømrer- og snedkerarbejde.

Udskiftning af tag.

Tilbygning og ombygning.



28 10 59 44

Uraniavej 18 - 8270 Højbjerg

**86 14 49 44**





# *Sondrup Marine Motor*

*Hovedgaden 12, Gylling*

*8300 Odder*

*Telefon 86 55 11 57*

*- Kig forbi Marselisborg Havn, når du mangler*

*Noget til båden*

*- Vi har det meste uden, at det koster ekstra.*

*Vi holder åben året rundt.*

*Kig ind og få vort store udstyrskatalog*

*Nyt - Nyt - Nyt - Nyt - Nyt*

*Autoriseret Mariner forhandler*

*Rep. af alle mærker*

*Stort reservedelslager af Mariner/ Mercury*

*Johnson/ Evinrude*

*Yamaha*

*Vi er klar til at hjælpe*



*Marselisborg Havn - Tlf. 8612 4366 - Fax 8612 4336*

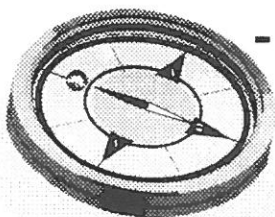


## SPONSOR FOR MARSELISBORG SEJLKLUB

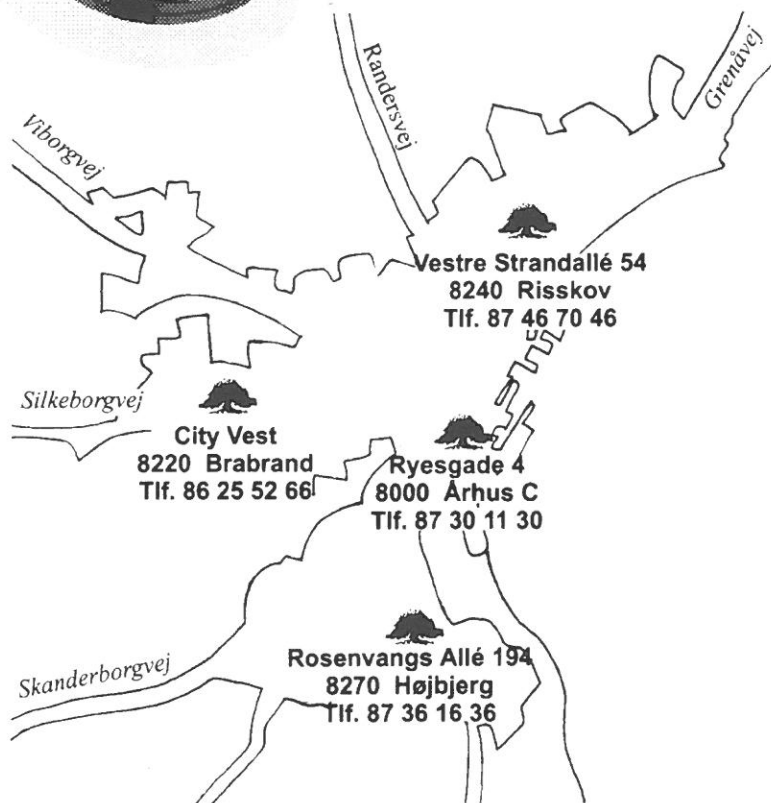
# TÆT PÅ KUNDERNE...



SPAR  
BANK  
VEST



- overalt i Århus



SPONSOR FOR MARSELISBORG SEJLKLUB

# HYDRO TEXACO

SPANIEN 63 • 8000 ÅRHUS C.  
TLF. 86 19 68 00 • FAX 86 12 43 32

ÅBNINGSTIDER:

**BRÆNDSTOF / KIOSK:**

MAN-LØR 07.00-22.00  
SØN 08.00-22.00

**VASK:**

MAN-LØR 07.00-21.45  
SØN 08.00-21.45



GRATIS BRUG AF  
STØVSUGER/  
MÅTTERENS



SPONSOR FOR MARSELISBORG SEJLKLUB

# Grøn Tuborg gør livet lidt grønnere.



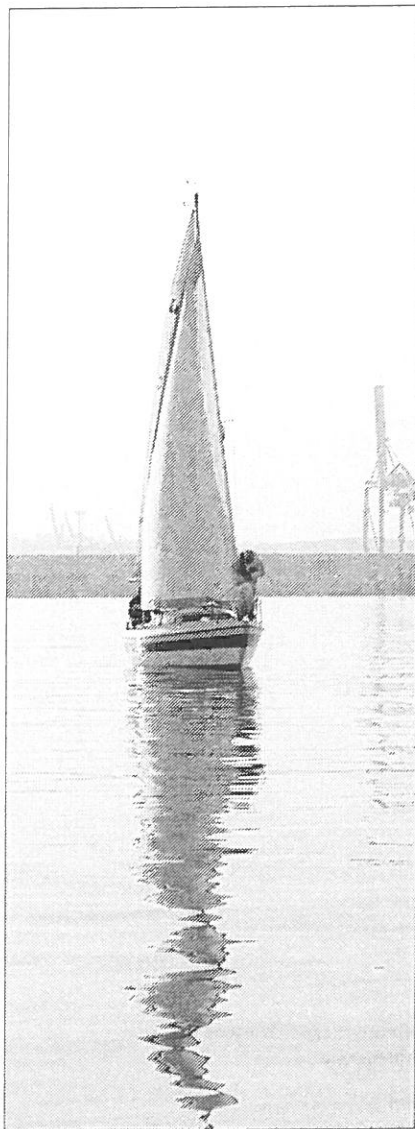
## HURTIG ORIENTERING FRA DIN HAVN:

Hvis du vil modtage direkte information fra bestyrelsesmøder m.m., så send en tom E-Mail til: [marselisborg-havn-subscribe@yahooogroups.com](mailto:marselisborg-havn-subscribe@yahooogroups.com)

## AFSLUTTENDE BERETNING FRA NAVEREN:

Efter at have været på øer i Marquesasgruppen fra 28. maj videre til Atollen Ahe i Tuamoto gruppen, ankomst d. 14. juni efter 450 sm. Atoller er nogle ringøer som omkranser en lagune, alt kun lige med næsen over vandet. På Ahe er der 150 indbyggere - de lever af perleproduktion og kokos og fisker kun det de selv spiser. Det er ualmindelige gæstfri mennesker, de sagde "vi har ingen tid her - tiden er noget man har i Papeete". Papeete er hovedstaden på Tahiti, hvortil vi ankom d. 24. juni efter 2,5 dags sejlads. Her slutter turen med Naveren for mit vedkommende - og beretningerne. Jeg er tilbage i Danmark medio juli.

Med hilsen fra Kurt



## GODT GÅET EJNAR & CO!!

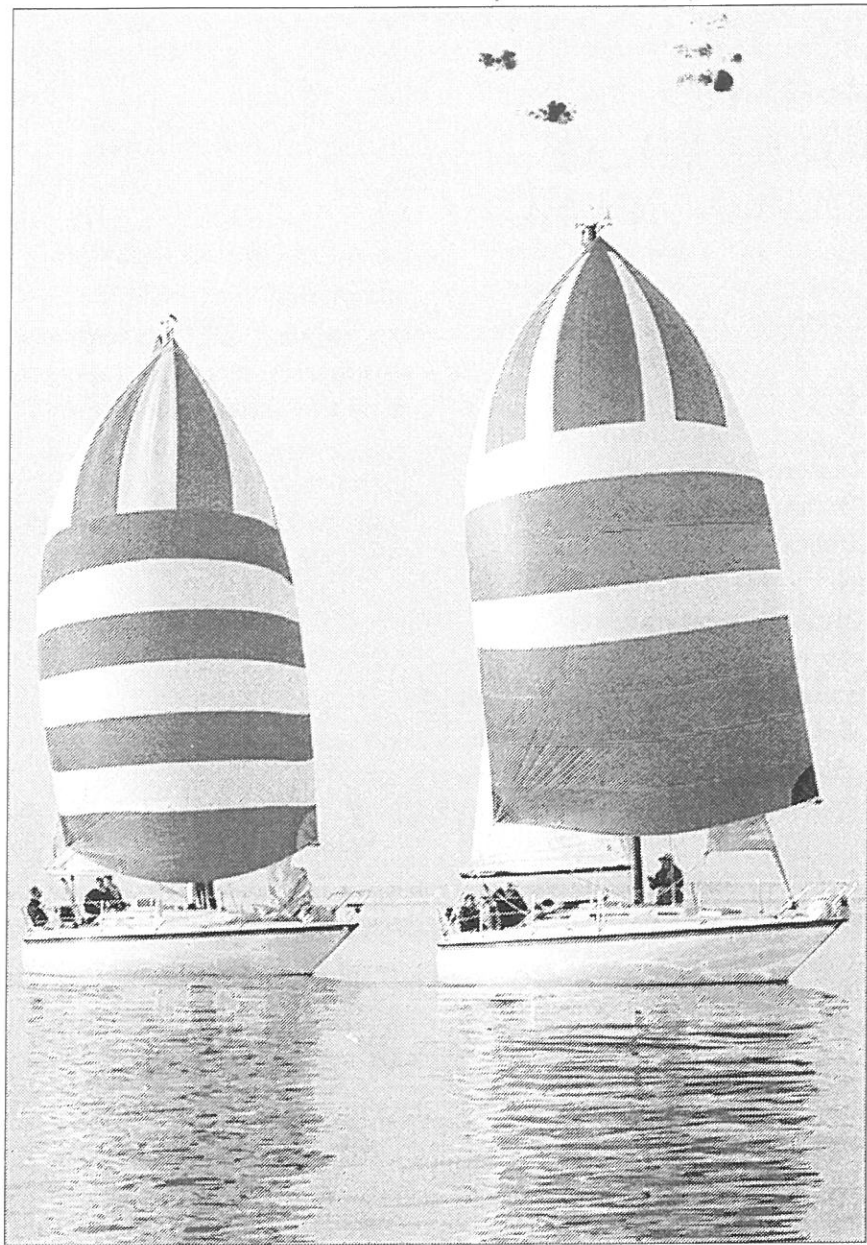
*"Første båd i mål på Sjælland rundt var trimaranen 'Dragster' ført af Ejnar Kjær fra Marselisborg, som nåede tilbage til Helsingør Nordhavn tids nok til at se det meste af Danmarks VM-kamp mod England, idet mållinjen blev nået kl. 13.45 lørdag efter godt et døgn sejlads.*

*Dog gik besætningen glip af Thomas Sørensens fumlende i mål, men det skal man vist også være engelsk underståt for at finde værd at kigge på. Også broskrabereren 'Signal', der krydsede mållinjen ti minutter senere, kunne se hovedparten af fodboldkampen" .....*

Sakset fra Politikens netavis  
18.juni



*Ejnar Kjær - Dragster – forårstræningen på onsdagsbanen*



*Onsdagsbanesejler*

## LYSTSEJLERE FÅR TRE ÅR MERE TIL AT BLIVE GIFTFRI

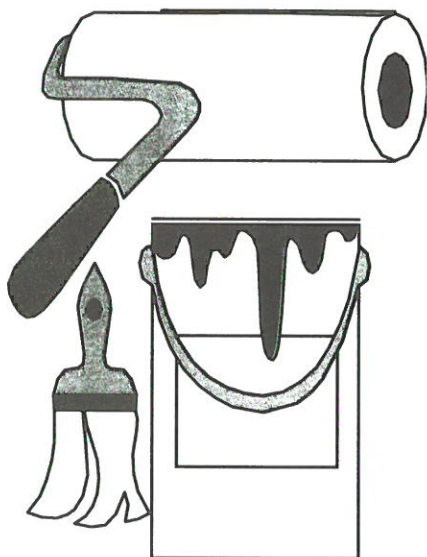
"Landets over 60.000 lystsejlere får nu en udsættelse på tre år, så de først fra 2006 skal bruge helt giftfri bundmaling til deres både.

Bundmalingen skal først og fremmest hindre, at bådens skrog bliver overbegroet med alger, slim og små krebsdyr, der hæmmer fartøjets fart og manøvreve. Dilemmaet er, at de mest effektive malinger også er de giftigste, som skader vandmiljøet mest.

I 1999 forbød Miljøstyrelsen de yderst giftige midler Diuron og Irgarol, der minder meget om sprøjtegiften atrazin. Disse stoffer erstattede i begyndelsen af 1990'erne det endnu giftigere tributyltin, TBT, som selv i mikroskopiske mængder er i stand til at slå alt liv ihjel eller medføre kønsforandringer hos f.eks. havsnegle.

Men det har vist sig langt vanskeligere at udvikle uskadelige bundmalinger til lystbåde, end daværende miljøminister Svend Auken (S) og Miljøstyrelsen forestillede sig i 1999. Derfor bliver et forbud mod bundmaling med indhold af kobber eller zinkforbindelser nu udskudt tre år - fra 1. januar 2003 til 1. januar 2006.

Udsendt af Ritzau og sakset fra Jyllands Postens netavis den 4. juli 2002



# Sæt sejl mod bank i Luxembourg



Uffe Dreiser  
Account Manager



Bo Dellgren Frederiksen  
Senior Account Manager



Mark Birck Pedersen  
Account Manager

Vi er en eksklusiv investeringsbank i Luxembourg, som siden 1985 har rådgivet formuende kunder over hele verden ved køb og salg af værdipapirer. Hvis du tænker på at investere 1.000.000 kroner, kan vi tilbyde en dansk-talende rådgiver, som følger netop dine investeringer tæt.

I modsætning til de større banker i Danmark beskæftiger vi os kun med investeringsrådgivning. Det gør os til din perfekte medspiller – så du kan bruge tiden på andre aktiviteter. Ring allerede i dag, og tal med Mark, Bo eller Uffe – eller returner nedenstående kupon.

**Union Bank of Norway Int. S.A.  
(Luxembourg)**

**Adresse:** 22, rue J.P. Brasseur  
P.O. Box 867  
L-2018 Luxembourg

**Telefon:** +352 454945-210  
**Telefax :** +352 454945-200

*Ja, jeg ønsker yderligere information om fordelene ved at blive kunde hos Union Bank of Norway i Luxembourg*

Navn \_\_\_\_\_

Adresse \_\_\_\_\_

Postnr./by \_\_\_\_\_

Telefon dag \_\_\_\_\_ Marsejleren \_\_\_\_\_

Union Bank of Norway Int. S.A., P.O Box 867, L-2018 Luxembourg

Union Bank of Norway Int. S.A. er et helejet datterselskab af Sparbanken NOR – Norges næststørste bank.



**NOR**

union bank of norway

## Jeg ønsker at blive medlem af Marselisborg Sejlklub

Navn \_\_\_\_\_ Adresse \_\_\_\_\_

Postnummer og by \_\_\_\_\_ Telefon \_\_\_\_\_

Fødselsdato og år \_\_\_\_\_

Medlemskab (sæt kryds):

\_\_\_ **A-kontingent** - Kr. 800,- (stemmeret ved generalforsamlingen)

\_\_\_ **B-kontingent** - kr. 400,-

\_\_\_ **Junior-kontingent** - (8-19 år) kr. 275,-

Familierabat:

Der gives 25% rabat på A-kontingenter til husstande med min. 2 A-kontingenter

Pensionistrabat:

Der gives 50% rabat på A-kontingenter til pensionister, der er fyldt 65 år

Jeg har egen båd (sæt kryds): \_\_\_ Ja \_\_\_ Nej

Hvis Ja: Evt. pladsnummer \_\_\_\_\_

Dato og underskrift: \_\_\_\_\_

Adressefelt



8260 0

000